



**ALUCOM AG**

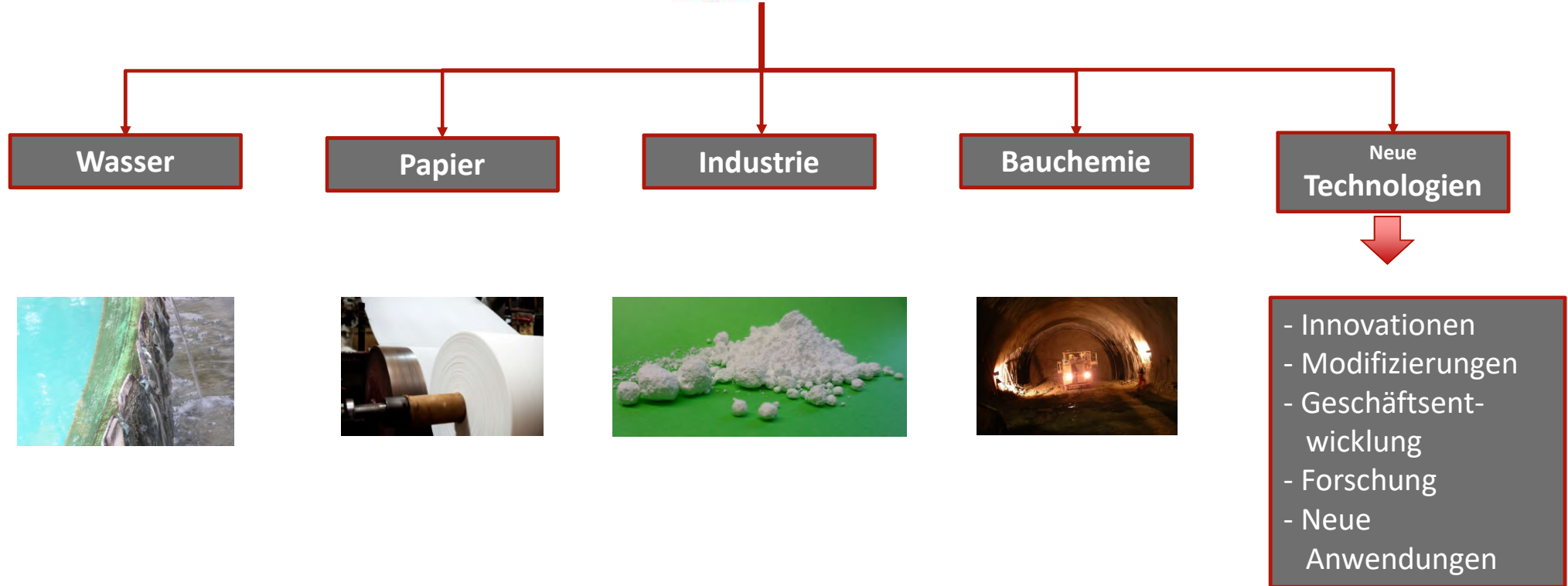
**Bauprodukte**

## Agenda

- 1 ALUCOM AG Geschäftsfelder
- 2 ALUCOM AG Aluminiumhydroxide
- 3 ALUCOM AG Aluminiumsulfate
- 4 ALUCOM AG Natriumaluminat
- 5 ALUCOM AG Gecedral F & RSM



# ALUCOM AG Geschäftsfelder



- Innovationen
- Modifizierungen
- Geschäftsentwicklung
- Forschung
- Neue Anwendungen

# Aluminiumhydroxide, GECEDRAL®



Produkt	Morphologie	Anwendung
GECEDRAL® TM	kristallin	Farben, Lacke, Bauindustrie, technischer Füllstoff für geklebte Systeme
Aluminiumhydroxid NF	amorph	Druckfarben, Ölfarben, Erhöhung der Deckkraft
GECEDRAL® BZ111	amorph	Erstarrungs- und Erhärtungsbeschleuniger für zementgebundene Systeme
GECEDRAL® N	amorph	Technischer Füllstoff für die Herstellung von Schleif- und Reibmittel
GECEDRAL® L	amorph	Erstarrungs- und Erhärtungsbeschleuniger für zementgebundene Systeme
GECEDRAL® AMP	amorph	In verdünnten Säuren und Laugen sehr leicht lösliches Aluminiumhydroxid

- rein mineralische, technisch reine Produkte
- sehr feines Korn, bei den amorph gefällten Produkten sehr kleines Primärkorn
- sehr hohe Weißgrade
- CE Kennzeichnung bei den Bauprodukten,
- entspricht den Anforderungen der EN 71
- BfR 36 konform zur Herstellung von Papieren und Pappen für den Lebensmittelkontakt

# ALUCOM AG Aluminiumhydroxide



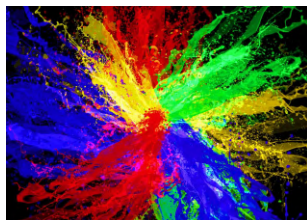
- GECEDRAL® TM

Kristallines Aluminiumhydroxid, sehr feines Korn, rein mineralisch, hoher Weißgrad. Funktionaler Füllstoff mit aktiver Oberfläche für die Farbenindustrie, Bauindustrie, besonders gebundene & geklebte Systeme (z. B. Schleifkörper).



- GECEDRAL® NF

Amorphes Aluminiumhydroxid, sehr feines Korn, rein mineralisch, optimierter Brechungsindex für ölgebundene Farben, hoher Weißgrad. Funktionaler Füllstoff mit aktiver Oberfläche für die Farben, Kunststoff und Bauindustrie.



# ALUCOM AG Aluminiumhydroxide



- GECEDRAL® N

Amorphes Aluminiumhydroxid, sehr feines Korn, rein mineralisch, hoher Weißgrad. Funktionaler Füllstoff mit aktiver Oberfläche für die Bauindustrie und für besondere gebundene/geklebte Systeme (z. B. Schleifkörper), sowie Klebstoffe.



- GECEDRAL® BZ 111

Speziell gefälltes, amorphes Aluminiumhydroxid, sehr feines Korn, rein mineralisch, optimierte Löslichkeit in leicht saurer oder alkalischer Umgebung, hoher Weissgrad. Sehr effektiver Abbinde- und Erhärtungsbeschleuniger für zementgebundene Putze, Mörtel, Grouts und Betone. CE Kennzeichnung für die Nutzung als Bauprodukt.



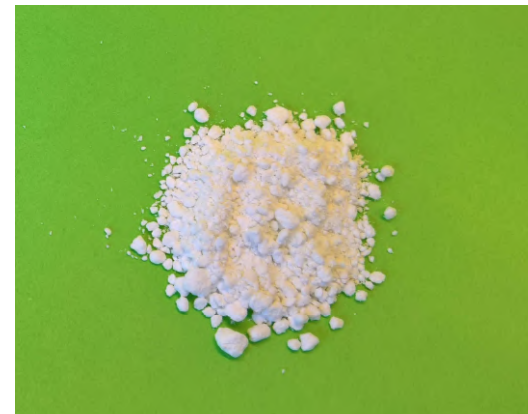
# ALUCOM AG Aluminiumhydroxide



- GECEDRAL® L

Speziell gefälltes amorphes Aluminiumhydroxid, sehr feines Korn, rein mineralisch, optimierte Löslichkeit in leicht saurer oder alkalischer Umgebung.

Sehr effektiver Abbinde- und Erhärtungsbeschleuniger für zementgebundene Putze, Mörtel, Grouts, und Beton. CE Kennzeichnung für die Nutzung als Bauprodukt.



# ALUCOM AG Aluminiumsulfate



Al (%)	SO <sub>4</sub> (%)	Aluminium (Mol/kg)	Produkt	Anwendung
4,3	23	1,59	Aluminiumsulfatlösung 8 % Al <sub>2</sub> O <sub>3</sub>	Bau-, Industrieanwendungen und Wasserbehandlung
9,0	48	3,33	Aluminiumsulfat 17/18 % Al <sub>2</sub> O <sub>3</sub>	Bau-, Industrieanwendungen und Wasserbehandlung
11,8	63	4,37	Aluminiumsulfat 22/23 % Al <sub>2</sub> O <sub>3</sub>	Bau- und Industrieanwendungen
15,4	84	5,70	Aluminiumsulfat 29 % Al <sub>2</sub> O <sub>3</sub>	Bau- und Industrieanwendungen

## Anwendung:

- Flockungsmittel, Phosphateliminierungsmittel
- Wasserbinder für 1 K Polyurethanklebesysteme
- Abbinde- und Erhärtungsbeschleunigende Komponente für zementgebundene Systeme.
- Verdicker z.B. durch pH gesteuerte Aluminiumhydroxidbildung
- Trocknungsmittel
- Aluminiumquelle für die chemische Synthese





# ALUCOM AG Natriumaluminat



Al (%)	MR (Na/Al)	Aluminium (Mol/kg)	Produkt	Anwendung
10	1,65	3,7	Natriumaluminatlösung 19 % $\text{Al}_2\text{O}_3$	Bau-, Industrieanwendungen und Wasserbehandlung
12,7	1,25	4,7	Natriumaluminatlösung 24 % $\text{Al}_2\text{O}_3$	Bau-, Industrieanwendungen und Wasserbehandlung
28,6	1,25	10,6	Natriumaluminat, fest 53/55 % $\text{Al}_2\text{O}_3$	Bau- und Industrieanwendungen



## Anwendung:

- Alkalische Aluminiumquelle für die chemische Synthese
- Pulvererstarrungsbeschleuniger für zementgebundene Systeme
- Flockung, Phosphateliminierung auf Kläranlagen
- Sulfatfällung

# Spritzbetonbeschleuniger GECEDRAL<sup>®</sup> F



Produkt	Anwendung
GECEDRAL <sup>®</sup> F2000HP	Spritzbetonbeschleuniger für Tunnelbau, Minen und gespritzte Massen
GECEDRAL <sup>®</sup> F2000ST	Spritzbetonbeschleuniger mit erhöhter Stabilität z.B. für den Export
GECEDRAL <sup>®</sup> F100A	Spritzbetonbeschleuniger für Tunnelbau, Minen und gespritzte Massen

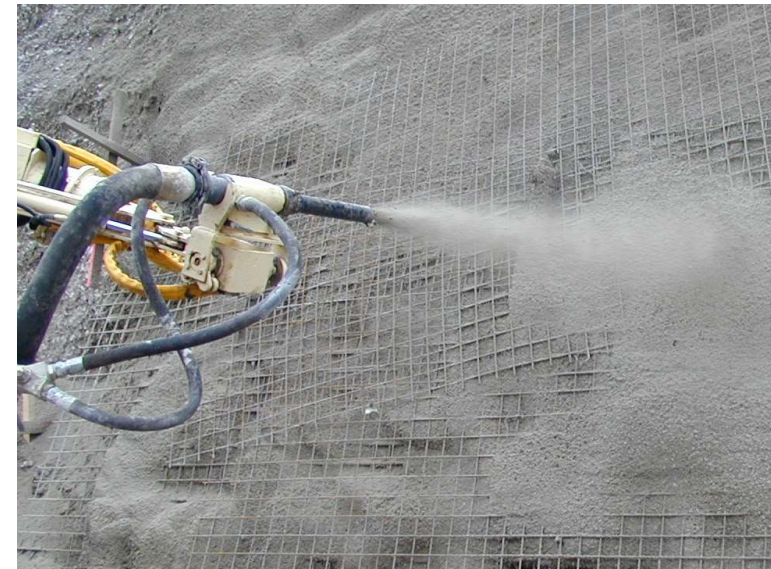
## Vorteile:

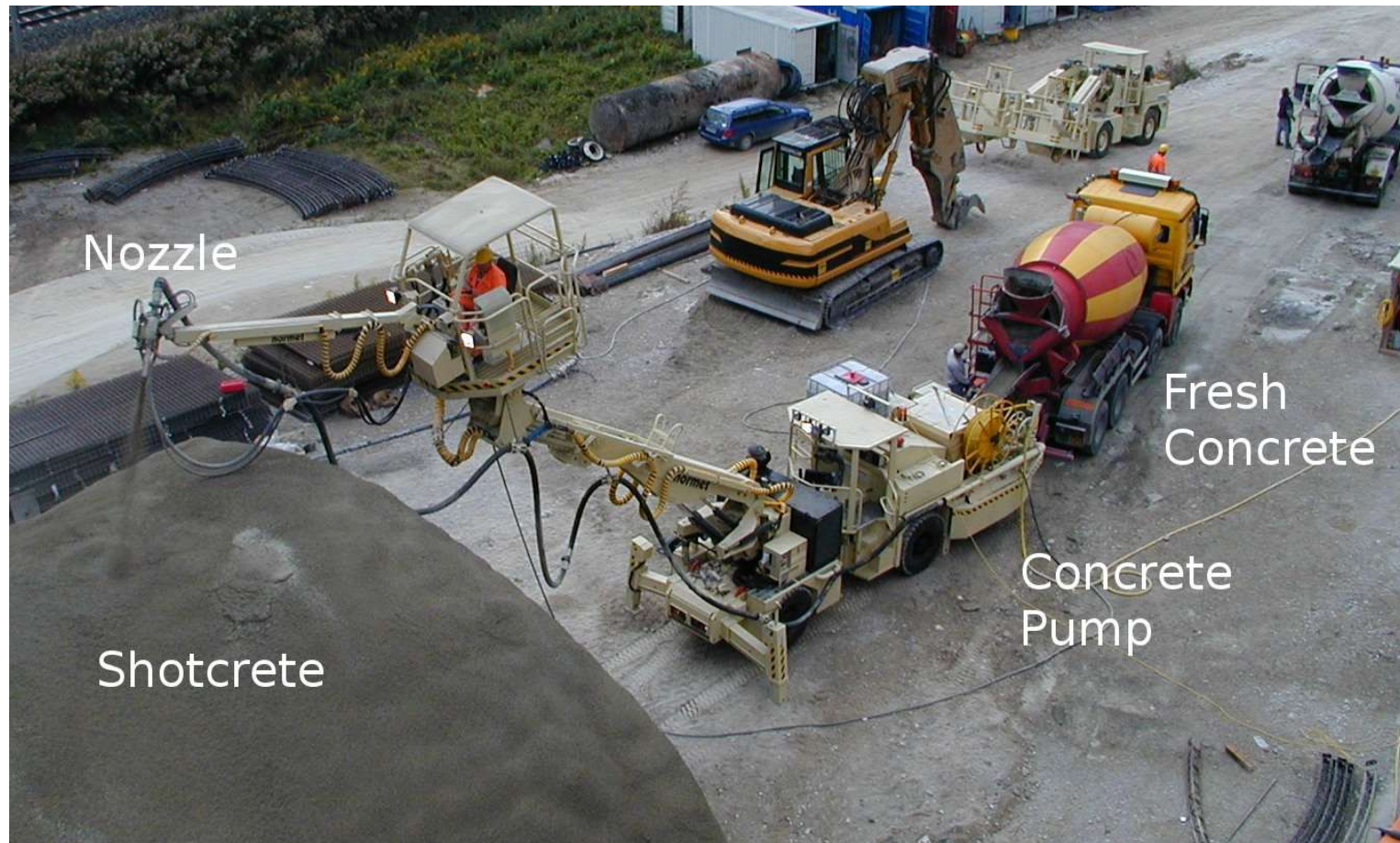
- exzellente Wirksamkeit, hohe Leistung,
- geringe Staubbildung, geringer Rückprall und Rückfall
- sehr gute Haftung beim Spritzen über Kopf
- alkalifrei und nicht ätzend, umweltverträglich
- anwendungssicher



Los C510 für Crossrail

Tunnel Bad Cannstatt  
Tunnel Feuerbach  
ATCOST  
Tunnel Alaufstieg







# GECEDRAL<sup>®</sup> RSM 300



## Schaumbeton- und Schaummörtelstabilisierer

Vorteile:

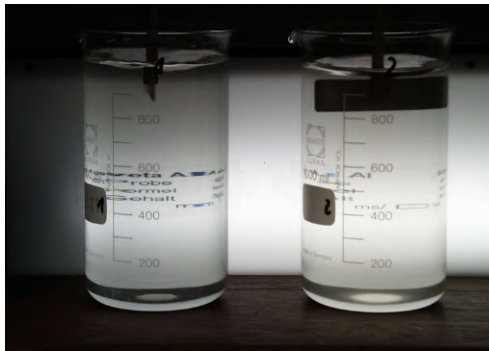
- exzellente Wirksamkeit, hohe Leistung
- Materialersparnis bis 50%
- verbesserte Isolierung
- Raumgewichte von ca. 90 kg/m<sup>3</sup> möglich (autoklaviert)
- anwendungssicher



# Wir verstehen Ihre Herausforderungen



Mit unserem breiten Spektrum an **Aluminiumverbindungen** erfüllen wir die Bedürfnisse unserer Kunden in ihren Anwendungen



Retention & Störstoff-  
eliminierung



Tunnellbau, Mienen &  
Zement



Trink-, Brauch- &  
Abwasser



Prozess Chemikalien &  
Funktionale Füllstoffe